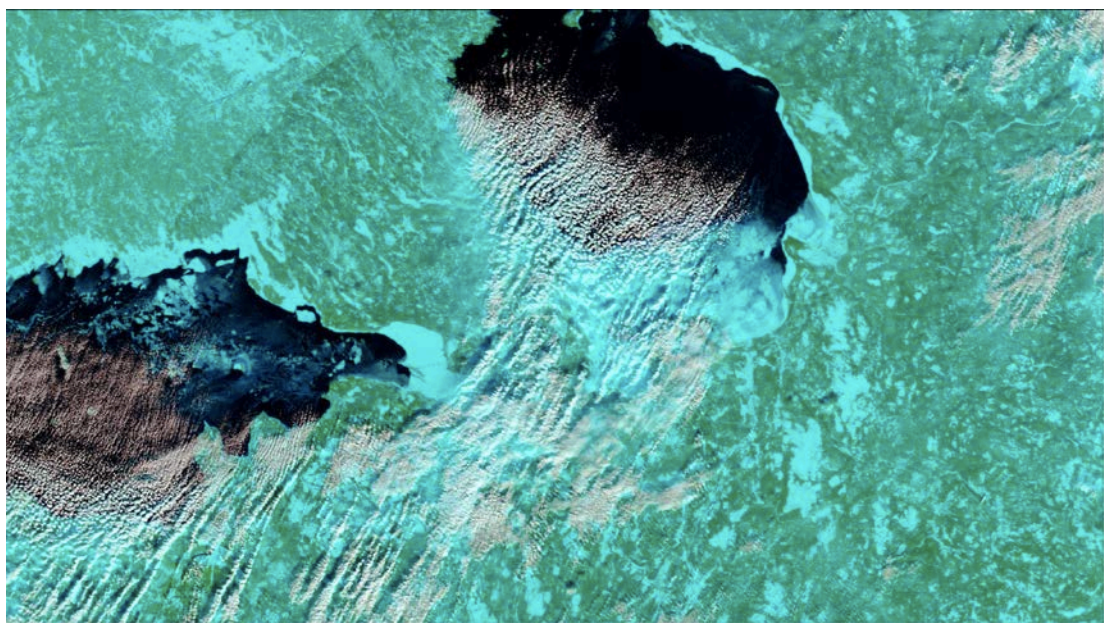


С чем связан снегопад в Питере на выходных?

Столько вопросов, что приходится показывать на снимке. Над Санкт-Петербургом антициклон, давление 1020 гПа. Над всем нашим регионом очень холодная воздушная масса и северо-восточный ветер, который устойчиво дует уже вторые сутки. В связи с этим, над незамерзшей Ладогой образуются облака и выносят снег прямо на Санкт-Петербург. Это явление очень локальное. За прошедшие сутки в центре города выпало 17 см снега, в Лисьем Носу 9 см, в Кронштадте и Ломоносове не больше 1 см. Как только поменяется ветер с приходом циклона, влияние Ладоги закончится. И с московским циклоном наш снег не связан 😊



На снимке - лес, вода, лед и снег, белые полосы это облака.